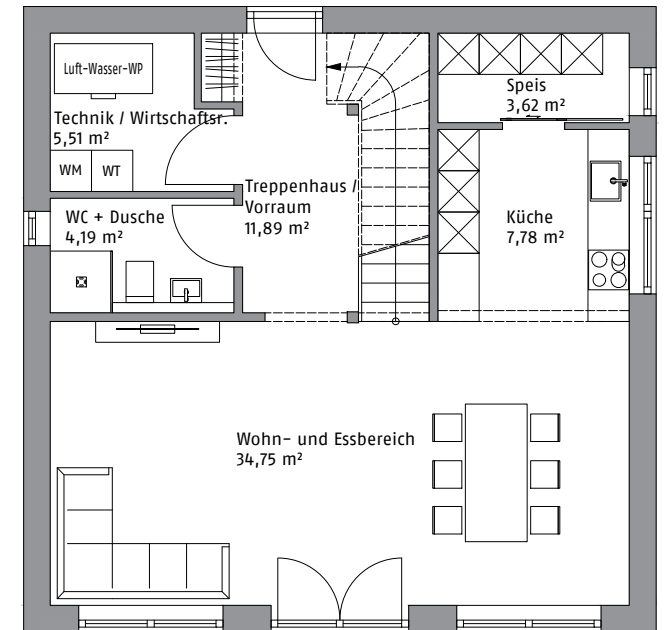
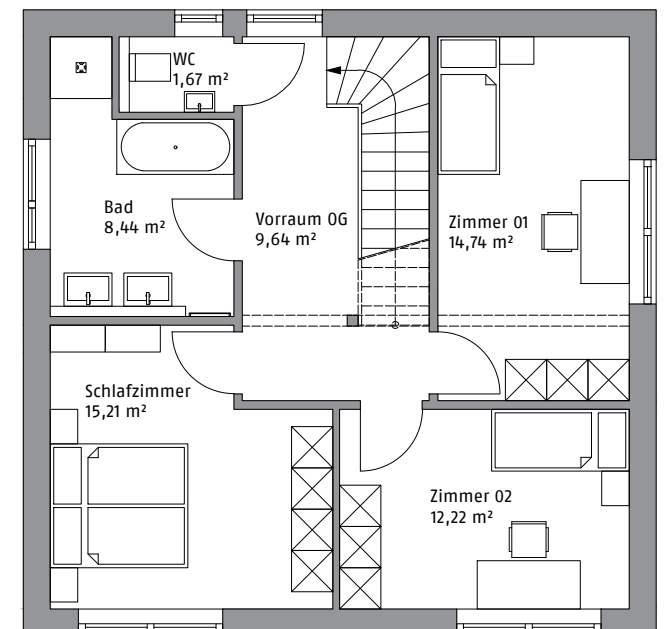




edition CUBE



Erdgeschoss: 67,74 m²



Obergeschoss: 66,73 m²

Hausdetails

Wohnfläche: 134,47 m²

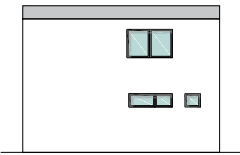
Breite: 9,10 m

Länge: 9,20 m

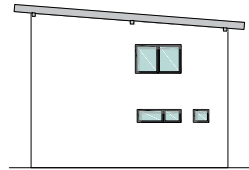
Erdgeschoss: Vorraum mit Garderobe, Technik- und Wirtschaftsraum, WC mit Dusche, Küche, Speis, Wohn- Essbereich

Obergeschoss: Vorraum, Elternschlafzimmer, Bad, WC, 2 Kinderzimmer

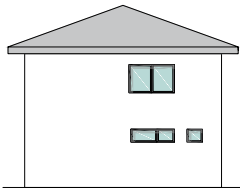
www.weissenseer.com



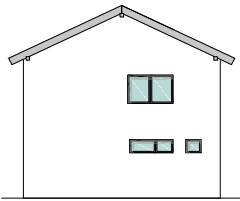
Flachdach



Pulldach



Walmdach



Satteldach

WEISSENSEER
HOLZ-SYSTEM-BAU GMBH
Weissensee Strasse 1
9761 Greifenburg
Österreich

T +43 (0) 4712 93239
F +43 (0) 4712 93239 - 240
office@weissenseer.com

*Preis bezieht sich auf Leistungsbeschreibung der Ausbaustufe "Belagsfertig", inkl. 20% MwSt. auf Basis der Preisliste 2018 für Österreich. Gültig bis 31.12.2018. Nähere Informationen erhalten Sie bei unserem Bauberater! Abbildungen enthalten Sonderausstattungen.

www.weissenseer.com



ab
€ 251.628,00 *

