

Hausdetails

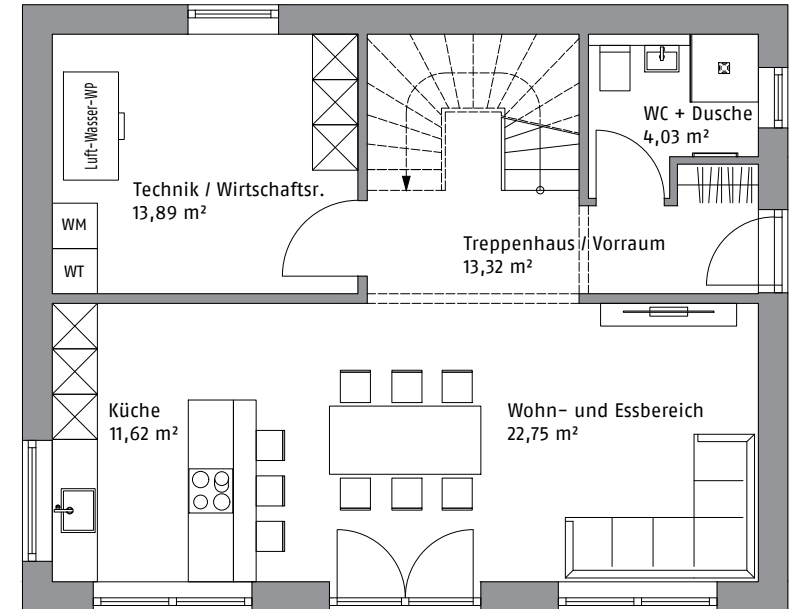
Wohnfläche: 130,31 m²

Breite: 8,02 m

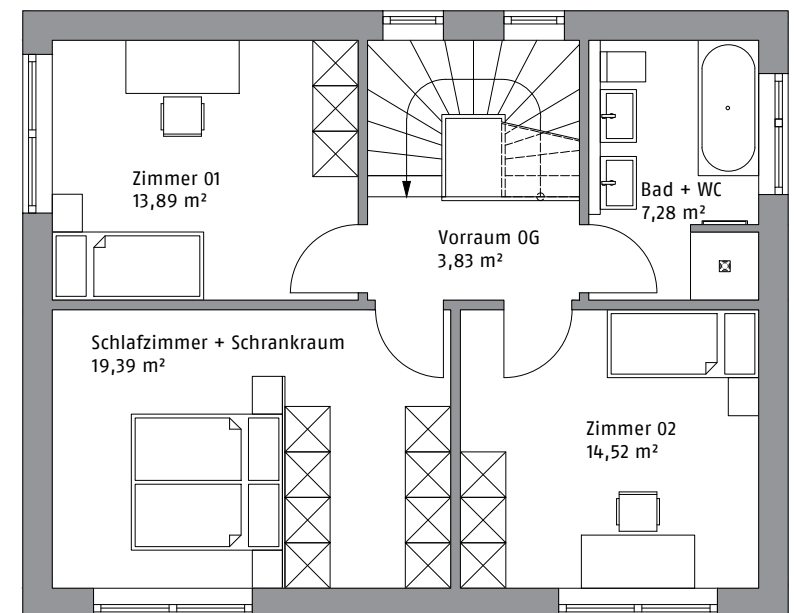
Länge: 10,12 m

Erdgeschoss: Vorraum mit Garderobe, Technik- und Wirtschaftsraum, WC mit Dusche, Küche, Wohn- Essbereich

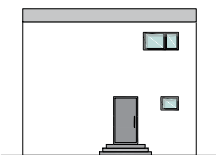
Obergeschoss: Vorraum, Elternschlafzimmer mit Schrankraum, Bad mit WC, 2 Kinderzimmer



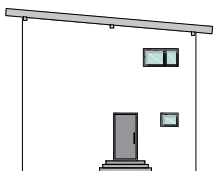
Erdgeschoss: 65,61 m²



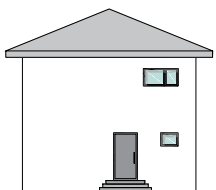
Obergeschoss: 64,70 m²



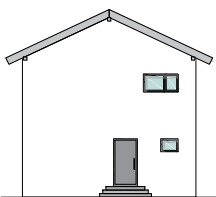
Flachdach



Pultdach



Walmdach



Satteldach

WEISSENSEER
HOLZ-SYSTEM-BAU GMBH
Weissensee Strasse 1
9761 Greifenburg
Österreich

T +43 (0) 4712 93239
F +43 (0) 4712 93239 - 240
office@weissenseer.com

*Preis ab Kellerdecke-Oberkante, inkl. 20% MwSt. auf Basis der Preisliste 2018 für Österreich. Gültig bis 31.12.2018. Nähere Informationen erhalten Sie bei unserem Bauberater! Abbildungen enthalten Sonderausstattungen.

www.weissenseer.com

schlüsselfertig ab
€ 289.400,00*

