



## Hausdetails

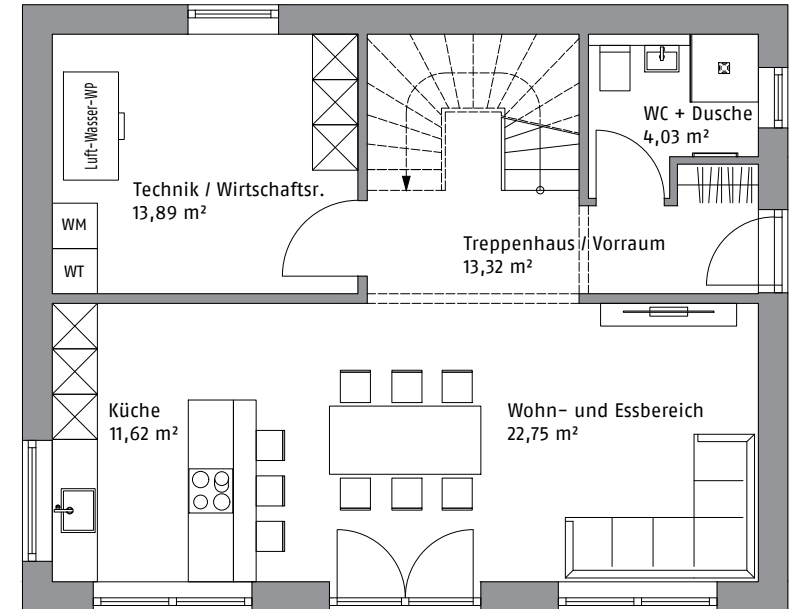
**Wohnfläche:** 130,31 m<sup>2</sup>

**Breite:** 8,02 m

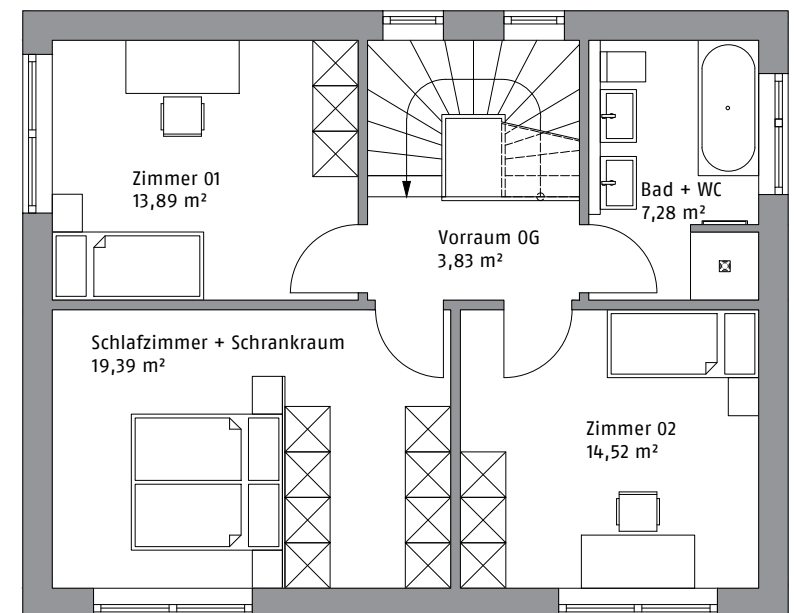
**Länge:** 10,12 m

**Erdgeschoss:** Vorraum mit Garderobe, Technik- und Wirtschaftsraum, WC mit Dusche, Küche, Wohn- Essbereich

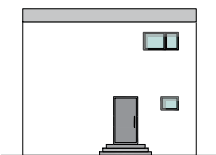
**Obergeschoss:** Vorraum, Elternschlafzimmer mit Schrankraum, Bad mit WC, 2 Kinderzimmer



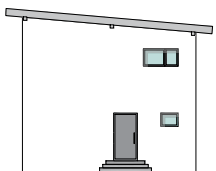
Erdgeschoss: 65,61 m<sup>2</sup>



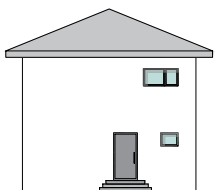
Obergeschoss: 64,70 m<sup>2</sup>



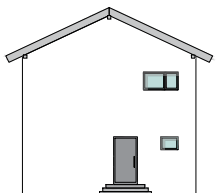
Flachdach



Pultdach

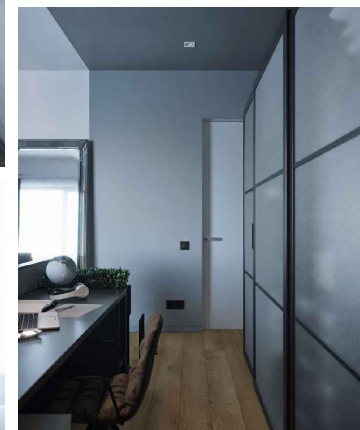
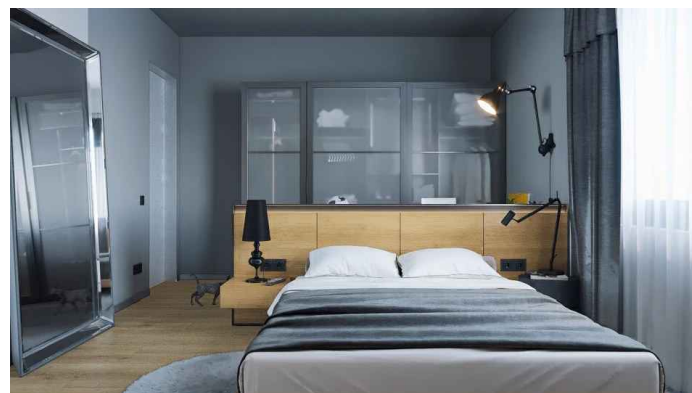
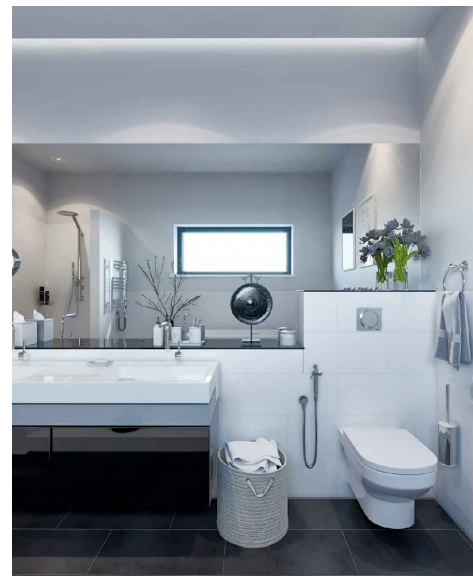


Walmdach



Satteldach

ausbaufertig ab  
€ 211.250,00\*



WEISSENSEER  
HOLZ-SYSTEM-BAU GMBH  
Weissensee Strasse 1  
9761 Greifenburg  
Austria

T +43 (0) 4712 93239  
F +43 (0) 4712 93239 - 240  
office@weissenseer.com

\*Preis ab Kellerdecke-Oberkante, inkl. 20% MwSt. auf Basis der Preisliste 2020 für Österreich. Gültig bis 31.12.2020. Nähere Informationen erhalten Sie bei unserem Bauberater! Abbildungen enthalten Sonderausstattungen.

[www.weissenseer.com](http://www.weissenseer.com)