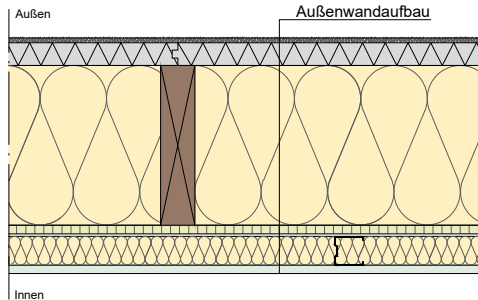


01.01.01-08

Bauteilaufbau_Außenwand_StoThermwood-28

-Vorsatzschale mit CW50 freistehend



Bauteil [cm]	
Bauteil [cm]	41,3
Außenputz	0,8
Holzweichfaserplatte (Winddichtheitsebene)	4,0
Konstruktion / Dämmung	28,0
OSB (Luftdichtheitsebene)	1,5
Luft	0,5
Profil CW50 (freistehend) / Dämmung (Mineralwolle)	5,0
Gipskartonplatte	1,5

Bauphysikalische und ökologische Bewertung					
Wärmeschutz	R _{tr} [m ² K/W]	9,40	Brandschutz	REI (innen außen)	60 30
	U [W/m ² K]	0,11		Gewicht	[kg/m ²]
Schallschutz	R _w [dB]	57	Ökologie		OI3_KON
	Ln,w [dB]				

Baustoffangaben zur Konstruktion, Schichtaufbau von außen nach innen							
Dicke [cm]	Baustoff	Art	bauphysikalische Werte				Brennbarkeit (EN)
			λ[W/mK]	μ	p[kg/m ³]	c[J/kgK]	
0,8	Außenputz	Putz	0,7	35	1900	-	A2-s1, d0
4,0	Holzweichfaserplatte (Winddichtheitsebene)	MDF	0,047	3	160	2100	C-s1, d0 *
28,0	Holzriegel KVH 6x28 cm	Holz	0,13	50	450	1600	D-s2, d0
-	dazw. Dämmung	CEL	0,038	3	65	2110	B-s2, d0
1,5	OSB (Luftdichtheitsebene)	OSB/4	0,13	200	660	2000	D-s2, d0
0,5	Luft	Luft	-	-	-	-	-
5,0	Profil CW50 (freistehend)	MET	-	-	-	-	-
-	dazw. Dämmung	MW	0,039	1	15	1030	A1
1,5	Gipskartonplatte	GKF	0,23	10	800	960	A2-s1,d0

*... Brandschutzklasse lt. EN 13501-1:2002 "**C-s1, d0**" gilt für **StoThermwood Holzweichfaserplatte** mit Dicke **d= 4,0 cm** inkl. Berücksichtigung des Außenputzes bei Prüfung!