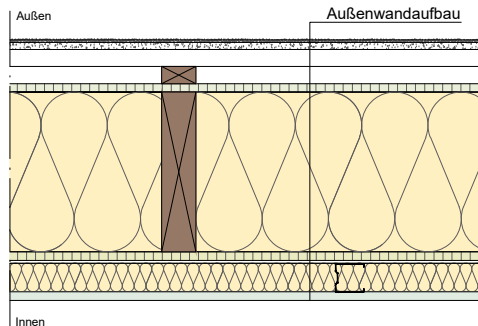


01.01.02-08

Bauteilaufbau_Außenwand_StoVentec-28

-Vorsatzschale mit CW50 freistehend



Bauteil [cm]	45,7
Außenputz	0,5
Putzträgerplatte	1,2
Horizontallattung 3x6 cm	3,0
Vertikallattung 3x6 cm	3,0
Holzfaserverplatte (Winddichtheitsebene)	1,5
Konstruktion / Dämmung	28,0
OSB (Luftdichtheitsebene)	1,5
Luft	0,5
Profil CW50 (freistehend) / Dämmung (Mineralwolle)	5,0
Gipskartonplatte	1,5

Bauphysikalische und ökologische Bewertung					
Wärmeschutz	R_T [m ² K/W]	7,98	Brandschutz	REI (innen außen)	60 30
	U [W/m ² K]	0,13		Gewicht	[kg/m ²]
Schallschutz	R _w [dB]	64	Ökologie		OI3_KON
	Ln,w [dB]				

Baustoffangaben zur Konstruktion, Schichtaufbau von außen nach innen							
Dicke [cm]	Baustoff	Art	bauphysikalische Werte				Brennbarkeit (EN)
			λ [W/mK]	μ	ρ [kg/m ³]	c[J/kgK]	
0,8	Außenputz	Putz	0,7	90	1900	-	A2-s1, d0
1,2	Putzträgerplatte	Blähglas	0,09	15	500	-	B-s1, d0
3,0	Horizontallattung 3x6 cm	Holz	0,13	50	500	1600	D
3,0	Vertikallattung 3x6 cm	Holz	0,13	50	500	1600	D
1,5	Holzfaserverplatte (Winddichtheitsebene)	DHF	0,10	11	625	1700	D-s2, d0
28,0	Holzriegel KVH 6x28 cm	Holz	0,13	50	450	1600	D-s2, d0
-	dazw. Dämmung	CEL	0,038	3	65	2110	B-s2, d0
1,5	OSB (Luftdichtheitsebene)	OSB /4	0,13	200	620	1700	D-s2, d0
0,5	Luft	Luft	-	-	-	-	-
5,0	Profil CW50 (freistehend)	MET	-	-	-	-	-