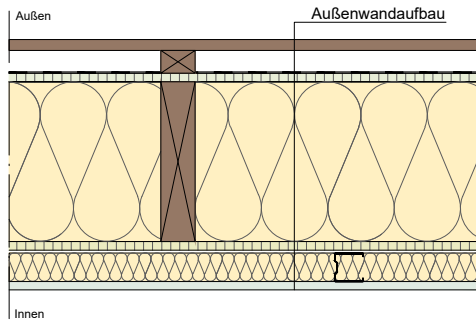


01.01.03-08

Bauteilaufbau_Außenwand_Holzschalung H-28

-Vorsatzschale mit CW50 freistehend



Bauteil [cm]	
	43,9
Holzschalung horizontal	1,9
Vertikallattung 4x6 cm / Hinterlüftung	4,0
Winddichtfolie (Winddichtheitsebene)	-
Holzfaserplatte	1,5
Konstruktion/ Dämmung	28,0
OSB (Luftdichtheitsebene)	1,5
Luft	0,5
Profil CW50 (freistehend) / Dämmung (Mineralwolle)	5,0
Gipskartonplatte	1,5

Bauphysikalische und ökologische Bewertung

Wärmeschutz	R _T [m ² K/W]	7,98	Brandschutz	REI (innen außen)	60 30
	U [W/m ² K]	0,13		Gewicht	[kg/m ²]
Schallschutz	R _w [dB]	61	Ökologie		OI3_KON
	Ln,w [dB]				

Baustoffangaben zur Konstruktion, Schichtaufbau von außen nach innen

Dicke [cm]	Baustoff	Art	bauphysikalische Werte			Brennbarkeit (EN)	
			λ[W/mK]	μ	p[kg/m ³]		c[J/kgK]
1,9	Holzschalung horizontal	Holz	0,13	50	500	1600	D
4,0	Vertikallattung 4x6 cm	Holz	0,13	50	500	1600	D
-	dazw. Hinterlüftung	Luft	-	-	-	-	-
-	Winddichtfolie (Winddichtheitsebene)	PES	-	680	708	-	B-s2, d0
1,5	Holzfaserplatte	DHF	0,10	11	625	1700	D-s2, d0
28,0	Holzriegel KVH 6x28 cm	Holz	0,13	50	450	1600	D-s2, d0
-	dazw. Dämmung	CEL	0,038	3	65	2110	B-s2, d0
1,5	OSB (Luftdichtheitsebene)	OSB /4	0,13	200	620	1700	D-s2, d0
0,5	Luft	Luft	-	-	-	-	-
5,0	Profil CW50 (freistehend)	MET	-	-	-	-	-
-	dazw. Dämmung	MW	0,039	1	15	1030	A1
1,5	Gipskartonplatte	GKF	0,23	10	800	960	A2-s1, d0